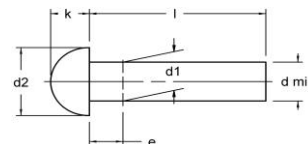


## Zakovica s poluokruglom glavom

za čelične konstrukcije

Round head rivets

Halbrundniete

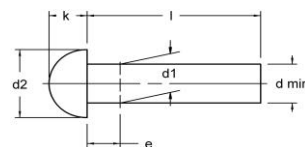


Fe

d1	10	12	14	16	18	19	20	22	24	27	30
d min	9,4	11,3	13,2	15,2	17,1	8,1	19,1	20,9	22,9	25,8	28,6
d2	16	19	22	25	28	30	32	36	40	43	48
d3	9,4	11,3	13,2	15,2	17,1	18,1	19,1	20,9	22,9	25,8	28,6
k	6,5	7,5	9	10	11,5	12,5	13	14	16	17	19
e	5	6	7	8	9	9,5	10	11	12	13,5	15
l/d1	10	12	14	16	18	19	20	22	24	27	30
30	o	o	o	o	o	o	o				
35	o	o	o	o	o	o	o				
40	o	o	o	o	o	o	o	o	o	o	
45	o	o	o	o	o	o	o	o	o	o	
50	o	o	o	o	o	o	o	o	o	o	o
55	o	o	o	o	o	o	o	o	o	o	o
60	o	o	o	o	o	o	o	o	o	o	o
65	o	o	o	o	o	o	o	o	o	o	o
70	o	o	o	o	o	o	o	o	o	o	o
75	o	o	o	o	o	o	o	o	o	o	o
80	o	o	o	o	o	o	o	o	o	o	o
85		o	o	o	o	o	o	o	o	o	o
90		o	o	o	o	o	o	o	o	o	o
95		o	o	o	o	o	o	o	o	o	o
100		o	o	o	o	o	o	o	o	o	o
110			o	o	o	o	o	o	o	o	o
120				o	o	o	o	o	o	o	o
130					o	o	o	o	o	o	o
140					o	o	o	o	o	o	o
150					o	o	o	o	o	o	o
160							o	o	o	o	o
170								o	o	o	o
180									o	o	o
190										o	o
200											o



Zakovica s poluokruglom glavom  
za čelične konstrukcije  
Round head rivets  
Halbrundniete



Zn

d1	10	12	14	16	18	19	20	22	24	27	30
d min	9,4	11,3	13,2	15,2	17,1	8,1	19,1	20,9	22,9	25,8	28,6
d2	16	19	22	25	28	30	32	36	40	43	48
d3	9,4	11,3	13,2	15,2	17,1	18,1	19,1	20,9	22,9	25,8	28,6
k	6,5	7,5	9	10	11,5	12,5	13	14	16	17	19
e	5	6	7	8	9	9,5	10	11	12	13,5	15
l/d1	10	12	14	16	18	19	20	22	24	27	30
30	o	o	o	o	o	o	o	o			
35	o	o	o	o	o	o	o	o			
40	o	o	o	o	o	o	o	o	o	o	
45	o	o	o	o	o	o	o	o	o	o	
50	o	o	o	o	o	o	o	o	o	o	o
55	o	o	o	o	o	o	o	o	o	o	o
60	o	o	o	o	o	o	o	o	o	o	o
65	o	o	o	o	o	o	o	o	o	o	o
70	o	o	o	o	o	o	o	o	o	o	o
75	o	o	o	o	o	o	o	o	o	o	o
80	o	o	o	o	o	o	o	o	o	o	o
85		o	o	o	o	o	o	o	o	o	o
90		o	o	o	o	o	o	o	o	o	o
95		o	o	o	o	o	o	o	o	o	o
100		o	o	o	o	o	o	o	o	o	o
110			o	o	o	o	o	o	o	o	o
120				o	o	o	o	o	o	o	o
130					o	o	o	o	o	o	o
140						o	o	o	o	o	o
150							o	o	o	o	o
160								o	o	o	o
170									o	o	o
180										o	o
190											o
200											

