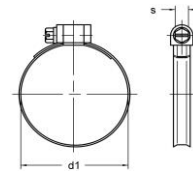


DIN 3017

Pužna objumica
Hose clamps
Schlauchsellen



Zn

A2

C	D1	S	l/d	Zn	A2
12	9	0,8	7-15	o	
12	9	0,8	12-20	o	o
12	9	0,8	16-25	o	o
12	9	0,8	20-32	o	o
12	9	0,8	25-40	o	o
12	9	0,8	32-50	o	o
12	9	0,8	40-60	o	o
12	9	0,8	50-70	o	o
12	9	0,8	60-80	o	o
12	9	0,8	70-90	o	o
12	9	0,8	80-100	o	o
12	9	0,8	90-110	o	
12	9	0,8	100-120	o	
12	9	0,8	110-130	o	
12	9	0,8	120-140	o	
12	9	0,8	130-150	o	o
12	9	0,8	140-160	o	o
12	9	0,8	150-170	o	
12	9	0,8	160-180	o	
12	9	0,8	170-190	o	
12	9	0,8	180-200	o	
12	9	0,8	190-210	o	
12	9	0,8	200-220	o	

