

DIN 660 / DIN 661

DIN 660

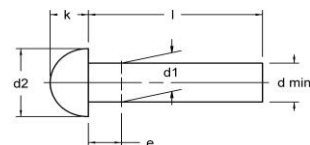
~ HRN M.B3.011

~ ISO 1051

Zakovica sa poluokruglom glavom

Round head rivets

Halbrundniete



AI

d1	2	2,6	3	3,5	4	5	6	7	8	10
e	1	1,25	1,5	1,75	2	2,5	3	3,5	4	5
d min	1,87	2,37	2,87	3,37	3,87	4,82	5,82	6,82	7,76	9,76
d2	3,5	4,5	5,2	6,2	7	8,8	10,5	12,2	14	16
k	1,2	1,5	1,8	2,1	2,4	3	3,6	4,2	4,8	6,5
l/d1	2	2,6	3	3,5	4	5	6	7	8	10
3	o									
4	o	o	o							
5	o	o	o	o	o	o				
6	o	o	o	o	o	o	o			
8	o	o	o	o	o	o	o	o		
10	o	o	o	o	o	o	o	o		
12		o	o	o	o	o	o	o	o	o
15		o	o	o	o	o	o	o	o	o
16		o	o	o	o	o	o	o	o	o
18			o	o	o	o	o	o	o	o
20			o	o	o	o	o	o	o	o
22			o	o	o	o	o	o	o	o
25			o		o	o	o	o	o	o
28					o	o	o	o	o	o
30					o	o	o	o	o	o
32					o	o	o	o	o	o
35					o	o	o	o	o	o
38					o	o	o	o	o	o
40						o	o	o	o	o
42						o	o	o	o	o
45						o	o	o	o	o

DIN 661

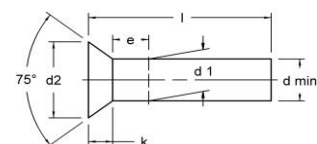
~ HRN M.B3.012

~ ISO 1051

Zakovica sa upuštenom glavom

Countersunk head rivets

Senkniete



AI

d1	2	2,6	3	3,5	4	5	6	7	8	10
e	1	1,25	1,5	1,75	2	2,5	3	3,5	4	5
d min	1,87	2,37	2,87	3,37	3,87	4,82	5,82	6,82	7,76	9,76
d2	4	5,2	6	7	8	10	12	14	16	19
k	1	1,3	1,5	1,8	2	2,5	3	3,5	4	5

NAPOMENA: CIJENE ZA DIN 661 JEDNAKE SU CIJENAMA ZA DIN 660

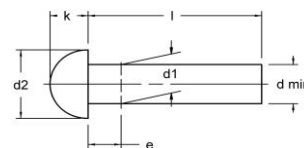


DIN 660 / DIN 661

DIN 660

~ HRN M.B3.011
~ ISO 1051

Zakovica sa poluokruglom glavom
Round head rivets
Halbrundniete



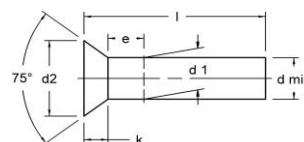
Cu

d1	2	2,6	3	3,5	4	5	6	7	8
e	1	1,25	1,5	1,75	2	2,5	3	3,5	4
d min	1,87	2,37	2,87	3,37	3,87	4,82	5,82	6,82	7,76
d2	3,5	4,5	5,2	6,2	7	8,8	10,5	12,2	14
k	1,2	1,5	1,8	2,1	2,4	3	3,6	4,2	4,8
l/d1	2	2,6	3	3,5	4	5	6	7	8
3	o	o	o						
4	o	o	o						
5	o	o	o	o	o				
6	o	o	o	o	o	o	o		
8	o	o	o	o	o	o	o	o	
10	o	o	o	o	o	o	o	o	
12	o	o	o	o	o	o	o	o	o
15		o	o	o	o	o	o	o	o
16		o	o	o	o	o	o	o	o
18			o	o	o	o	o	o	o
20			o	o	o	o	o	o	o
22				o	o	o	o	o	o
25					o	o	o	o	o
28					o	o	o	o	o
30					o	o	o	o	o
32						o	o	o	o
35						o	o	o	o
38						o	o	o	o
40						o	o	o	o
42							o	o	o
45							o	o	o
50								o	o

DIN 661

~ HRN M.B3.012
~ ISO 1051

Zakovica sa upuštenom glavom
Countersunk head rivets
Senkniete



Cu

d1	2	2,6	3	3,5	4	5	6	7	8	10
e	1	1,25	1,5	1,75	2	2,5	3	3,5	4	5
d min	1,87	2,37	2,87	3,37	3,87	4,82	5,82	6,82	7,76	9,76
d2	4	5,2	6	7	8	10	12	14	16	19
k	1	1,3	1,5	1,8	2	2,5	3	3,5	4	5

NAPOMENA:

CIJENE ZA DIN 661 JEDNAKE SU CIJENAMA ZA DIN 660



DIN 660 / DIN 661

DIN 660

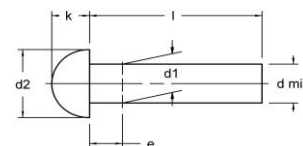
~ HRN M.B3.011

~ ISO 1051

Zakovica sa poluokruglom glavom

Round head rivets

Halbrundniete



Fe

d1	2	2,6	3	3,5	4	5	6	7	8
e	1	1,25	1,5	1,75	2	2,5	3	3,5	4
d min	1,87	2,37	2,87	3,37	3,87	4,82	5,82	6,82	7,76
d2	3,5	4,5	5,2	6,2	7	8,8	10,5	12,2	14
k	1,2	1,5	1,8	2,1	2,4	3	3,6	4,2	4,8
l/d1	2	2,6	3	3,5	4	5	6	7	8
5	o	o	o	o	o	o	o	o	o
6	o	o	o	o	o	o	o	o	o
8	o	o	o	o	o	o	o	o	o
10	o	o	o	o	o	o	o	o	o
12	o	o	o	o	o	o	o	o	o
15	o	o	o	o	o	o	o	o	o
16	o	o	o	o	o	o	o	o	o
18	o	o	o	o	o	o	o	o	o
20	o	o	o	o	o	o	o	o	o
22	o	o	o	o	o	o	o	o	o
25	o	o	o	o	o	o	o	o	o
28	o	o	o	o	o	o	o	o	o
30	o	o	o	o	o	o	o	o	o
32	o	o	o	o	o	o	o	o	o
35	o	o	o	o	o	o	o	o	o
38	o	o	o	o	o	o	o	o	o
40	o	o	o	o	o	o	o	o	o
42	o	o	o	o	o	o	o	o	o
45	o	o	o	o	o	o	o	o	o
50	o	o	o	o	o	o	o	o	o
55	o	o	o	o	o	o	o	o	o

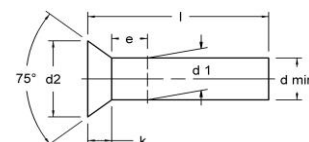
DIN 661

~ HRN M.B3.012

~ ISO 1051

Zakovica sa upuštenom glavom

Countersunk head rivets



Fe

d1	2	2,6	3	3,5	4	5	6	7	8
e	1	1,25	1,5	1,75	2	2,5	3	3,5	4
d min	1,87	2,37	2,87	3,37	3,87	4,82	5,82	6,82	7,76
d2	4	5,2	6	7	8	10	12	14	16
k	1	1,3	1,5	1,8	2	2,5	3	3,5	4

NAPOMENA:

CIJENE ZA DIN 661 JEDNAKE SU CIJENAMA ZA DIN 660

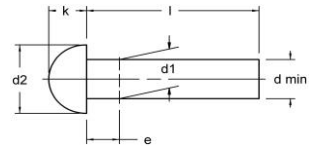


DIN 660 / DIN 661

DIN 660

~ HRN M.B3.011
~ ISO 1051

Zakovica sa poluokruglom glavom
Round head rivets
Halbrundniete



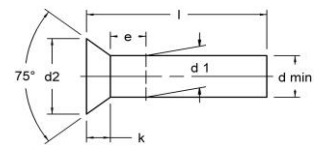
Zn

d1	2	2,6	3	3,5	4	5	6	7	8
e	1	1,25	1,5	1,75	2	2,5	3	3,5	4
d min	1,87	2,37	2,87	3,37	3,87	4,82	5,82	6,82	7,76
d2	3,5	4,5	5,2	6,2	7	8,8	10,5	12,2	14
k	1,2	1,5	1,8	2,1	2,4	3	3,6	4,2	4,8
l/d1	2	2,6	3	3,5	4	5	6	7	8
5	0	0	0	0	0	0			
6	0	0	0	0	0	0			
8	0	0	0	0	0	0			
10	0	0	0	0	0	0		0	0
12	0	0	0	0	0	0		0	0
15	0	0	0	0	0	0		0	0
16	0	0	0	0	0	0		0	0
18		0	0	0	0	0		0	0
20		0	0	0	0	0		0	0
22		0	0	0	0	0		0	0
25		0	0	0	0	0		0	0
28			0	0	0	0		0	0
30			0	0	0	0		0	0
32				0	0	0		0	0
35				0	0	0		0	0
38					0	0		0	0
40						0		0	0
42								0	0
45								0	0
50							0	0	0
55									0

DIN 661

~ HRN M.B3.012
~ ISO 1051

Zakovica sa upuštenom glavom
Countersunk head rivets
Senkniete



Zn

d1	2	2,6	3	3,5	4	5	6	7	8
e	1	1,25	1,5	1,75	2	2,5	3	3,5	4
d min	1,87	2,37	2,87	3,37	3,87	4,82	5,82	6,82	7,76
d2	4	5,2	6	7	8	10	12	14	16
k	1	1,3	1,5	1,8	2	2,5	3	3,5	4

NAPOMENA:

CIJENE ZA DIN 661 JEDNAKE SU CIJENAMA ZA DIN 660

