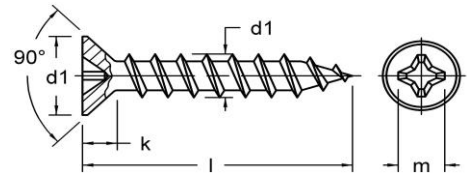


DIN 7505 A

Iver vijak
 Cross recessed countersunk
 head screws for chipboard
 Senkspanplattenschrauben
 mit Kreuzschlitz



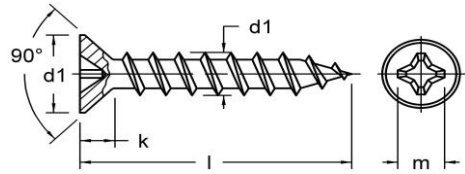
Br

<i>d</i>	2,5	3	3,5	4	4,5	5	6
<i>dk</i>	5,00	6,00	7,00	8,00	9,00	10,00	12,00
<i>k</i>	1,40	1,80	2,00	2,35	2,55	2,85	3,35
<i>m</i>	3,00	3,00	4,00	4,40	4,80	5,30	6,60
<i>l/d</i>	2,5	3	3,5	4	4,5	5	6
10	o	o	o				
12	o	o	o	o			
16	o	o	o	o	o		
18	o	o	o	o	o		
20	o	o	o	o	o	o	
25	o	o	o	o	o	o	
30		o	o	o	o	o	o
35		o	o	o	o	o	o
40		o	o	o	o	o	o
45		o	o	o	o	o	o
50			o	o	o	o	o
55				o	o	o	o
60				o	o	o	o
70				o	o	o	o
80						o	o
90						o	o
100						o	o
110							o
120							o
130							o
140							o
150							o
160							o
180							o
200							o
220							o
240							o



DIN 7505 A

Iver vijak
 Cross recessed countersunk
 head screws for chipboard
 Senkspanplattenschrauben
 mit Kreuzschlitz



Zn

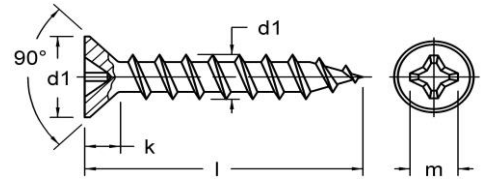
d	2,5	3	3,5	4	4,5	5	6
dk	5,00	6,00	7,00	8,00	9,00	10,00	12,00
k	1,40	1,80	2,00	2,35	2,55	3,35	
m	3,00	3,00	4,00	4,40	4,80	5,30	6,60
l/d	2,5	3	3,5	4	4,5	5	6
10	o	o	o				
12	o	o	o	o			
16	o	o	o	o	o	o	
18	o	o	o	o	o		
20	o	o	o	o	o	o	
25	o	o	o	o	o	o	
30		o	o	o	o	o	o
35		o	o	o	o	o	o
40		o	o	o	o	o	o
45		o	o	o	o	o	o
50			o	o	o	o	o
55				o	o	o	o
60				o	o	o	o
70				o	o	o	o
80						o	o
90						o	o
100						o	o
110							o
120							o
130							o
140							o
150							o
160							o
180							o
200							o
220							o
240							o



DIN 7505 A

Iver vijak

Cross recessed countersunk
head screws for chipboard
Senkspanplattenschrauben
mit Kreuzschlitz



Brončano

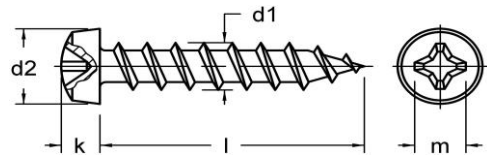
d	2,5	3	3,5	4	4,5	5	6
dk	5,00	6,00	7,00	8,00	9,00	10,00	12,00
k	1,40	1,80	2,00	2,35	2,55	2,85	3,35
m	3,00	3,00	4,00	4,40	4,80	5,30	6,60
l/d	2,5	3	3,5	4	4,5	5	6
10	o	o	o				
12	o	o	o	o			
16	o	o	o	o	o		
18	o	o	o	o	o	o	
20	o	o	o	o	o	o	o
25	o	o	o	o	o	o	o
30		o	o	o	o	o	o
35		o	o	o	o	o	o
40		o	o	o	o	o	o
45		o	o	o	o	o	o
50			o	o	o	o	o
55				o	o	o	o
60				o	o	o	o
70				o	o	o	o
80						o	o
90						o	o
100						o	o
110							o
120							o
130							o
140							o
150							o
160							o
180							o
200							o
220							o
240							o



DIN 7505 B

Iver vijak

Cross recessed raised cheese
head screws for chipboard
Linsen spanplattenschrauben
mit Kreuzschlitz



Br

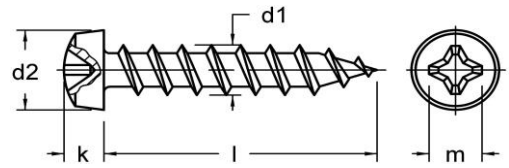
d	2,5	3	3,5	4	4,5	5	6
dk	4,90	5,90	6,90	7,90	8,80	9,80	11,75
k	2,00	2,25	2,60	2,80	3,00	3,50	4,10
m	2,60	3,00	4,10	4,30	5,00	5,00	6,60
l/d	2,5	3	3,5	4	4,5	5	6
10	o	o	o	o			
12	o	o	o	o			
16	o	o	o	o	o		
18	o	o	o	o	o		
20	o	o	o	o	o	o	
25	o	o	o	o	o	o	o
30		o	o	o	o	o	o
35		o	o	o	o	o	o
40		o	o	o	o	o	o
45		o	o	o	o	o	o
50			o	o	o	o	o
55				o	o	o	o
60				o	o	o	o
70				o	o	o	o
80						o	o
90						o	o
100							o
110							o
120							o
130							o
140							o
150							o
160							o
180							o
200							o
220							o
240							o



DIN 7505 B

Iver vijak

Cross recessed raised cheese
head screws for chipboard
Linsen spanplattenschrauben
mit Kreuzschlitz



Zn

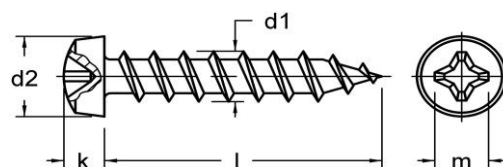
d	2,5	3	3,5	4	4,5	5	6
dk	4,90	5,90	6,90	7,90	8,80	9,80	11,75
k	2,00	2,25	2,60	2,80	3,00	3,50	4,10
m	2,60	3,00	4,10	4,30	5,00	5,00	6,60
l/d	2,5	3	3,5	4	4,5	5	6
10	0	0	0	0			
12	0	0	0	0			
16	0	0	0	0	0		
18	0	0	0	0	0		
20	0	0	0	0	0	0	
25	0	0	0	0	0	0	0
30		0	0	0	0	0	0
35		0	0	0	0	0	0
40		0	0	0	0	0	0
45		0	0	0	0	0	0
50			0	0	0	0	0
55				0	0	0	0
60				0	0	0	0
70				0	0	0	0
80						0	0
90						0	0
100							0
110							0
120							0
130							0
140							0
150							0
160							0
180							0
200							0
220							0
240							0



DIN 7505 B

Iver vijak

Cross recessed raised cheese
head screws for chipboard
Linsen spanplattenschrauben
mit Kreuzschlitz



Brončano

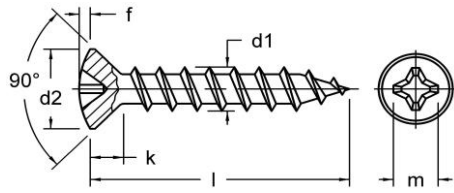
d	2,5	3	3,5	4	4,5	5	6
dk	4,90	5,90	6,90	7,90	8,80	9,80	11,75
k	2,00	2,25	2,60	2,80	3,00	3,50	4,10
m	2,60	3,00	4,10	4,30	5,00	5,00	6,60
l/d	2,5	3	3,5	4	4,5	5	6
10	o	o	o	o			
12	o	o	o	o			
16	o	o	o	o	o		
18	o	o	o	o	o		
20	o	o	o	o	o	o	
25	o	o	o	o	o	o	o
30		o	o	o	o	o	o
35		o	o	o	o	o	o
40		o	o	o	o	o	o
45		o	o	o	o	o	o
50			o	o	o	o	o
55				o	o	o	o
60				o	o	o	o
70				o	o	o	o
80						o	o
90						o	o
100							o
110							o
120							o
130							o
140							o
150							o
160							o
180							o
200							o
220							o
240							o



DIN 7505 C

Iver vijak

Cross recessed raised countersunk
head screws for chipboard
Linsensenksplattenschrauben
mit Kreuzschlitz



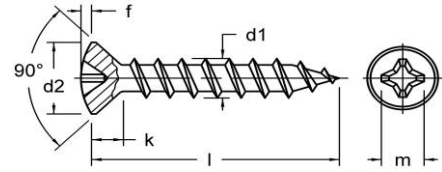
Br

d	2,5	3,0	3,5	4,0	4,5	5,0	6,0
dk	5,00	6,00	7,00	8,00	9,00	10,00	12,00
k	1,40	1,80	2,00	2,35	2,55	2,85	3,35
m	3,00	3,00	4,00	4,40	4,80	5,30	6,60
l/d	2,5	3	3,5	4	4,5	5	6
10	o	o					
12	o	o	o	o			
16	o	o	o	o	o		
18	o	o	o	o	o		
20	o	o	o	o	o	o	
25	o	o	o	o	o	o	
30		o	o	o	o	o	o
35		o	o	o	o	o	o
40		o	o	o	o	o	o
45		o	o	o	o	o	o
50			o	o	o	o	o
55				o	o	o	o
60				o	o	o	o
70				o	o	o	o
80						o	o
90						o	o
100						o	o
110							o
120							o
130							o
140							o
150							o
160							o
180							o
200							o
220							o
240							o



DIN 7505 C

Iver vijak
 Cross recessed raised countersunk
 head screws for chipboard
 Linsensenksplattenschrauben
 mit Kreuzschlitz



Zn

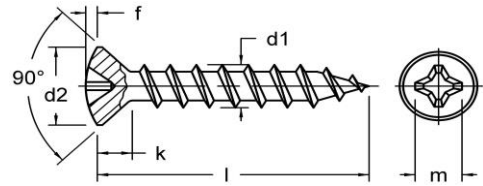
d	2,5	3,0	3,5	4,0	4,5	5,0	6,0
dk	5,00	6,00	7,00	8,00	9,00	10,00	12,00
k	1,40	1,80	2,00	2,35	2,55	2,85	3,35
m	3,00	3,00	4,00	4,40	4,80	5,30	6,60
l/d	2,5	3	3,5	4	4,5	5	6
10	o	o					
12	o	o	o	o			
16	o	o	o	o	o		
18	o	o	o	o	o		
20	o	o	o	o	o	o	
25	o	o	o	o	o	o	
30		o	o	o	o	o	o
35		o	o	o	o	o	o
40		o	o	o	o	o	o
45		o	o	o	o	o	o
50			o	o	o	o	o
55				o	o	o	o
60				o	o	o	o
70				o	o	o	o
80						o	o
90						o	o
100						o	o
110							o
120							o
130							o
140							o
150							o
160							o
180							o
200							o
220							o
240							o



DIN 7505 C

Iver vijak

Cross recessed raised countersunk
head screws for chipboard
Linsensenkplattenschrauben
mit Kreuzschlitz



Brončano

d	2,5	3,0	3,5	4,0	4,5	5,0	6,0
dk	5,00	6,00	7,00	8,00	9,00	10,00	12,00
k	1,40	1,80	2,00	2,35	2,55	2,85	3,35
m	3,00	3,00	4,00	4,40	4,80	5,30	6,60
l/d	2,5	3	3,5	4	4,5	5	6
10	o	o					
12	o	o	o	o			
16	o	o	o	o	o		
18	o	o	o	o	o		
20	o	o	o	o	o	o	
25	o	o	o	o	o	o	
30		o	o	o	o	o	o
35		o	o	o	o	o	o
40		o	o	o	o	o	o
45		o	o	o	o	o	o
50			o	o	o	o	o
55				o	o	o	o
60				o	o	o	o
70				o	o	o	o
80						o	o
90						o	o
100						o	o
110							o
120							o
130							o
140							o
150							o
160							o
180							o
200							o
220							o
240							o

