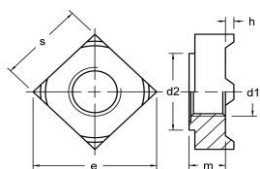


DIN 928 / DIN 929 / DIN 557

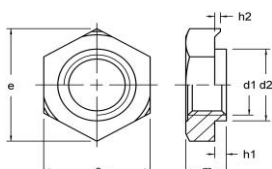
DIN 928

Četverostrana matica
za zavarivanje
Square weld nuts
Vierkant-Schweißmuttern



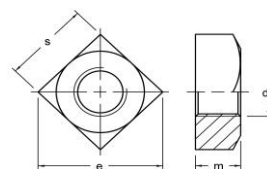
DIN 929

~ HRN M.B1.625
Šesterostrana matica
za zavarivanje
Hexagon weld nuts
Sechskant-Schweißmuttern



DIN 557

~ HRN M.B1.640
Četverostrana matica
Square nuts
Vierkantmuttern



8 Fe

8 Fe

8FeZn

d1	d2	s	e	m	h		d1	d2	s	e	m	h1	h2		d1	s	e	m		
M 6	7,5	10	13	5	0,8	o	M 4	6	9	9,83	3,5	0,65	0,35	o	M 5	8	11,3	4	o	o
M 8	10	14	18	6,5	1	o	M 5	7	10	10,95	4	0,7	0,4	o	M 6	10	14,1	5	o	o
M 10	12,5	17	22	8	1,2	o	M 6	8	11	12,02	5	0,75	0,4	o	M 8	13	18,4	6,5	o	o
M 12	13,5	19	25	9,5	1,4	o	M 8	10,5	14	15,38	6,5	0,9	0,5	o	M 10	17	24,0	8	o	o
							M 10	12,5	17	18,74	8	1,15	0,65	o	M 12	19	26,9	10	o	o
							M 12	14,8	19	21,90	10	1,4	0,8	o	M 16	24	33,9	13	o	o

