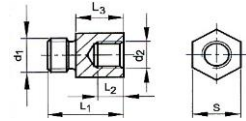


DIV 5630

Redukcija
 Reducing fittings
 Reduzierstücke



Zn

d1/d2	P	L1	L2	L3	s	N	
M 6 / M 8	1/1,25	19	7	12	13	6/8	o
M 6 / M 10	1/1,25	22	9	15	13	6/10	o
M 8 / M 6	1,25/1	20	7	12	13	8/6	o
M 8 / M 10	1,25/1,5	23	9	15	13	8/10	o
M 8 / M 12	1,25/1,75	23	8	15	13	8/12	o
M 10 / M 6	1,5/1	21	7	13	13	10/6	o
M 10 / M 8	1,5/1,25	21	7	13	13	10/8	o
M 10 / M 12	1,5/1,75	25	8	15	13	10/12	o
M 10 / M 16	1,5/2	32	13	22	19	10/16	o
M 12 / M 8	1,75/1,25	23	7	13	17	12/8	o
M 12 / M 10	1,75/1,5	23	8	13	17	12/10	o
M 16 / M 10	2/1,5	32	9	18	24	16/10	o
M 16 / M 12	2/1,75	32	10	18	24	16/12	o

